

**מו"פ ערבה דרומית**  
**תחום מטעים 2009**  
**אבי סדובסקי תמיר טיקוצ'ינסקי**



**תחומי פעילות**

**תמר**

**רימון**

**מרולה**

**הדרים**

**בשיתוף**

**צוות המו"פ, מגדלים, מו"פ ערבה צפונית ותיכונה, מדריכי**

**שה"מ, מינהל המחקר החקלאי, אוניברסיטת בן-גוריון.**

# **פיתוח מאגר מידע בתמרים כתשתית מחקרית לשיפור איכויות הפרי**

**יובל כהן ואמוץ חצרוני (מינהל המחקר החקלאי),  
אבי סדובסקי ומרג'ורי סטרום (מו"פ ערבה דרומית),  
תמרים: אילות, אליפז, סמר, גרופית, לוטן, יהל ונווה חריף**

**מטרת התוכנית**

**פיתוח מאגר מידע ונתונים, אינטראקטיבי, של כל**

**חלקות התמר בערבה.**

# פיתוח מאגר מידע בתמרים כתשתית מחקרית לשיפור איכויות הפרי

התוצאות המצופות

- הנתונים ישמשו לבניית מודלים לגבי השפעת גורמים שונים על

היבול ואיכותו – כלי מחקרי

- המודלים ישמשו כלי לקבלת החלטות במהלך העונה ובזמן

אמת לקראת ובמהלך אירועים (אקלימיים) – כלי גידולי

- המידע שנאסף ישמש ככלי עזר לניהול החלקות והמטע ע"י

המגדל – כלי ניהולי

# ויסות היבול וגודל הפרי במג'הול

אבי סדובסקי, תמיר טיקוצ'ינסקי, ברוך לוזון, תמרים – יהל, תמרים-אליפז.



**המטרה:**

**לבחון את הקשרים בין**

- מספר האשכולות לעץ
- מספר הסנסנים לאשכול
- מספר הפירות לסנסן
- מספר הפירות לעץ

**והשפעתם על גודל הפרי, התפלגות הגודל, והיבול**

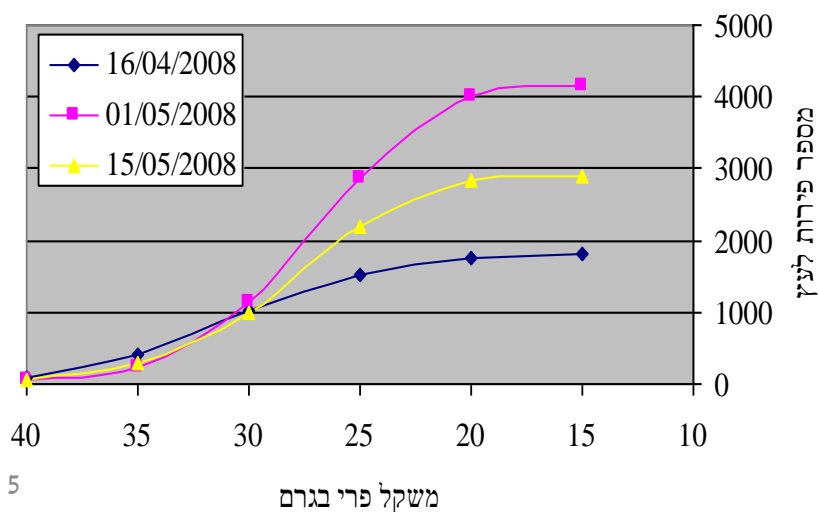
**על מנת לתת למגדלים כלים להחלטה וביצוע בהתאם לדרישות השוק**

יהל 2008 :

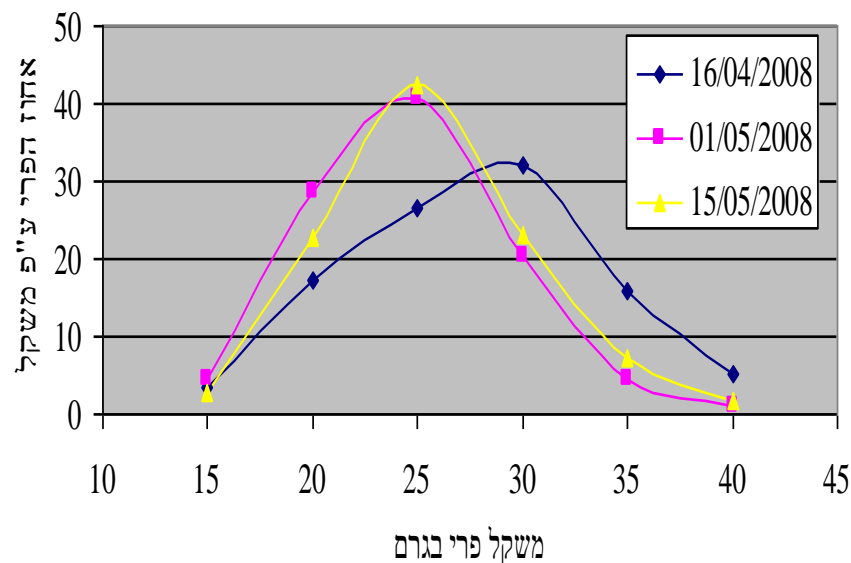
# השפעת מועד הדילול על היבול משקל פרי ממוצע ומספר פירות לעץ

מועד הדילול	יבול ק"ג לעץ	משקל פרי בגרם	מספר פירות לעץ
16/04/08	48 c	25.7 a	1809 c
01/05/08	96 a	22.7 b	4164 a
15/05/08	69 b	23.7 a	2900 b

גרף 6: יהל, השפעת מועד הדילול על מספר מצטבר של פירות לעץ (מגדול לקטן, משמאל לימין)



גרף 5: יהל, השפעת מועד הדילול על התפלגות פרי באחוזים ע"פ משקל



# תוצאות ומסקנות עיקריות 2008

## (מ- 5 ניסויים)

- לא הצלחנו להגיע לתנאי קיצון עם השפעה על גודל הפרי והיבול
- לאשכולות לעץ , סנסנים לאשכול, פירות לסנסן לא הייתה השפעה או השפעה מועטה בלבד על היבול.
- משקל פרי ממוצע אינו מהווה מדד נכון לאיכות היבול
- יבול גבוה (בתנאי 2008) לא פגע במספר הפירות הגדולים לעץ
- למועד הדילול השפעה מובהקת על היבול וגודל הפרי



# השפעת כיסוי האשכול בשרוולי פלציב צבעוני על מדדי איכות ויבול במג'הול 2008

אבי סדובסקי תמיר טיקוצ'ינסקי מו"פ ערבה דרומית,

דפנה הררי מו"פ ערבה תיכונה וצפונית,

ברוך לוזון שה"מ משרד החקלאות,

ליסה סולומון אילות,

חואן גומז גרופית,

גלעד דותן עין יהב

אבשלום שורק פלציב עין הנציב.

## מטרת העבודה

**לבחון השפעת, כיסוי אשכולות מג'הול לאחר ההפריה והדילול  
בשרוולי פלציב בצבעים שונים, על החנטה יבול וגודל הפרי.**



# תוצאות ומסקנות 2008

- נמצאו הבדלים מובהקים ביבול וגודל פרי בין טיפולי פלציב שונים
- התוצאות בגרופית היו שונות מהתוצאות בעין יחב
- בשני האתריים לפלציב שחור הייתה השפעה שלילית
- ההבדל בין שני האתרים יכול לנבוע מהבדל במיקום גאוגרפי
- יש לבדוק את ההשפעה של פלציב על שיפור חיצוני של הפרי
- בשתי החלקות לא נמצא קשר בין יבול גודל פרי ממוצע



תכניות מחקר

## רימונים בכירים בערבה

המטרה

גידול ושיווק רימונים איכותיים מהערבה  
מאמצע יוני עד תחילת אוגוסט

שותפים:

אבי סדובסקי, תמיר טיקוצ'ינסקי ואמנון גרינברג - מו"פ ערבה דרומית

יצחק קוסטו וסבטלנה דוברינין – שה"מ משרד החקלאות

רון פורת ובתיה וייס – מינהל המחקר בית דגן

דורון הולנד, עירית בן יעקב וכאמל חטיב – מינהל המחקר נווה יער

# פיתוח פרוטוקול לגידול, הקדמת הקטיף ושיפור האיכות, של

## פירות רימון מהזנים "עכו" ו"שני-יונאי" בערבה.

אבי סדובסקי, אמנון גרינברג, רון פורת, תמיר טיקוצ'ינסקי, יצחק קוסטו, סבטלנה דוברינין

המטרה:

### גידול ושיווק רימון איכותי (בשל ואדום) מסוף יוני עד תחילת אוגוסט

מטרות משנה:

הקדמת מועד ההבשלה והקטיף

שיפור איכות חיצונית ופנימית

קביעת מדדים חיצוניים ופנימיים להבשלה

פיתוח ממשק הדברה משולבת ידידותי לאדם והסביבה



השפעת חיפוי בפוליאתיילן 2/3/08

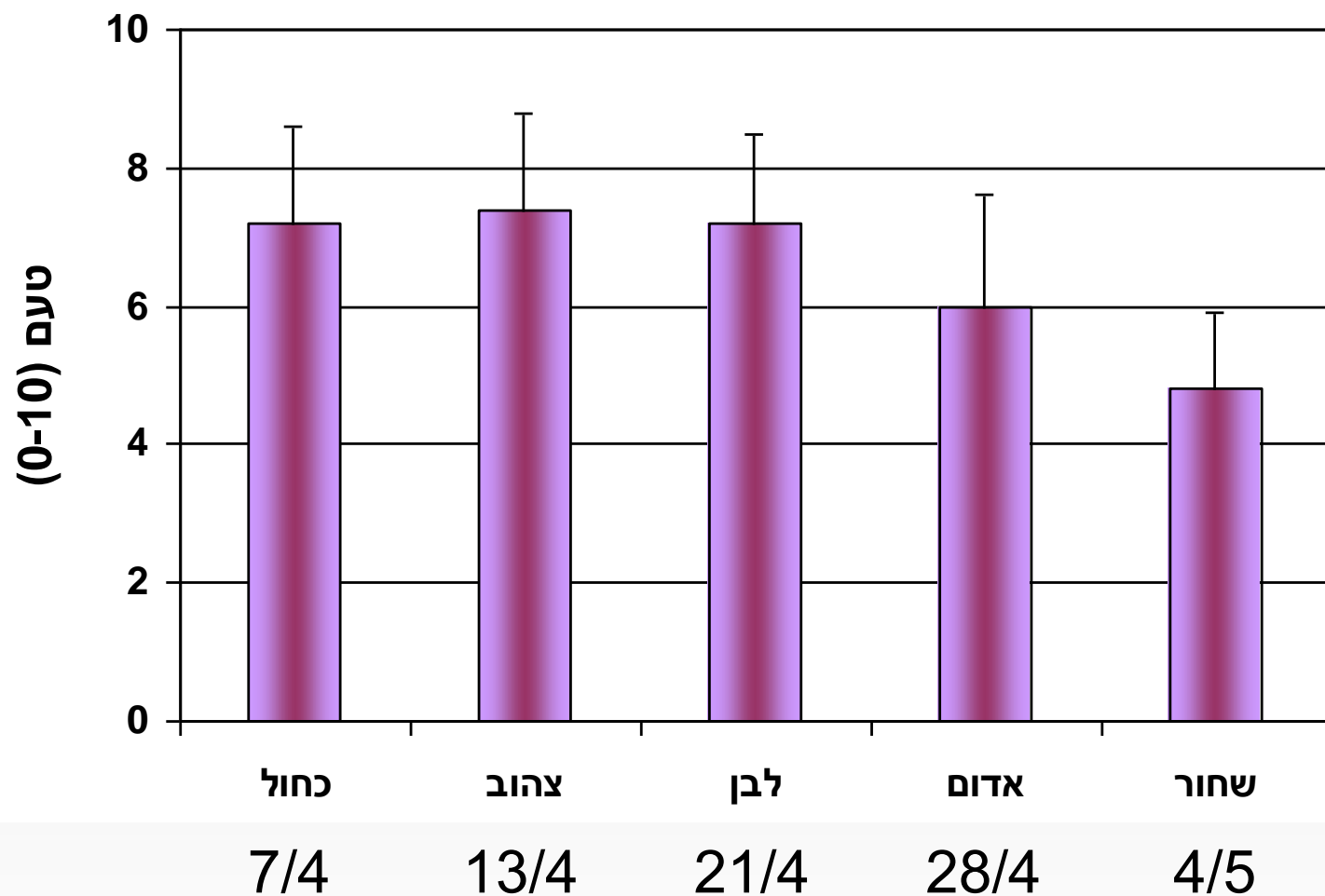


חיפוי ב 20/1/08

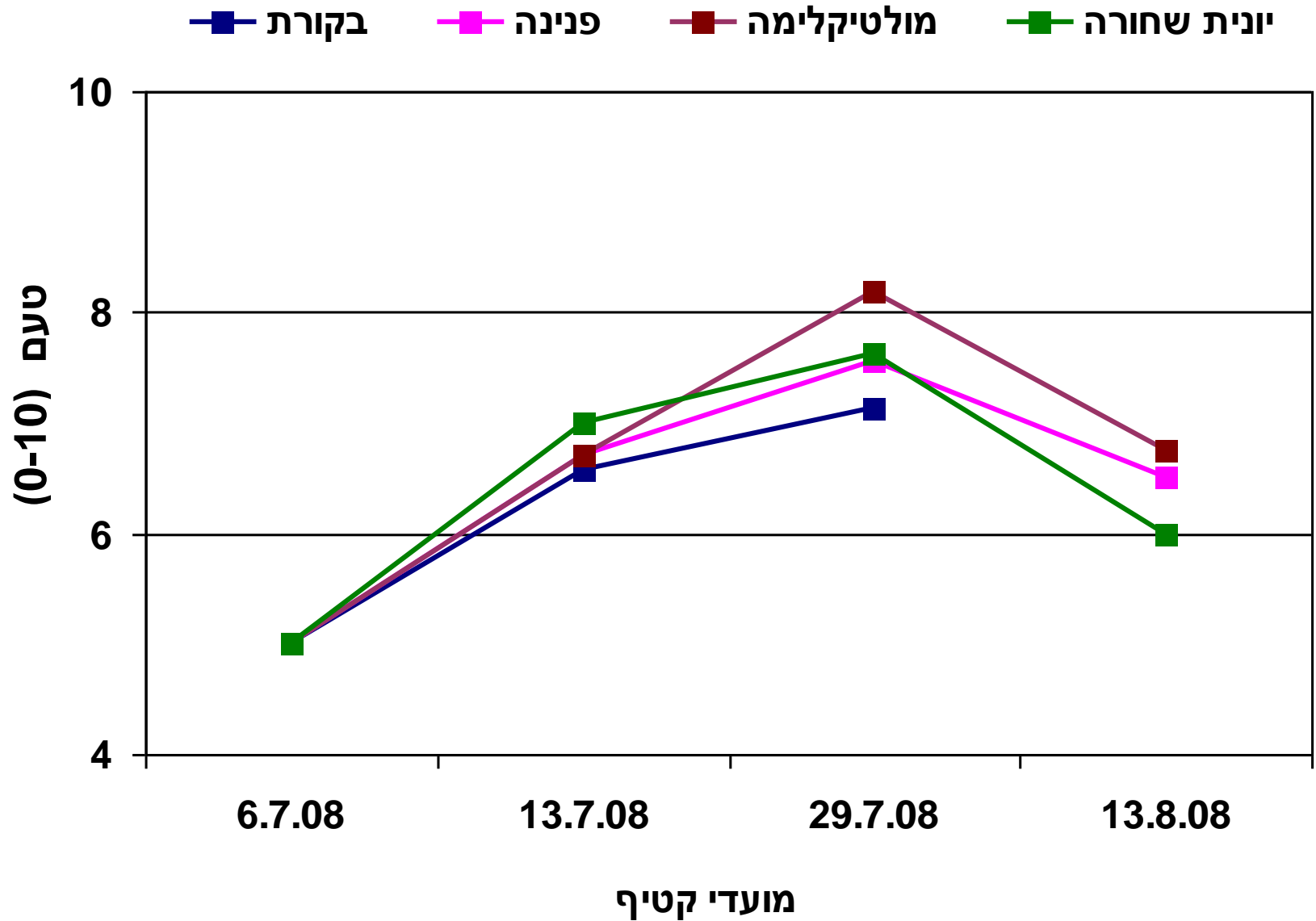
היקש ללא חיפוי



# השפעת מועד החנטה בעכו על הטעם ב 22/07/08 (היקף ללא רשת)



השפעת מועד הקטיף וסוג הרשת על טעם הפרי  
מועד חנטה שני ושלישי בין 7/4 ל 21/4



# ברור מכלואי רימון בעלי רגישות נמוכה לעקת אור וחום

אבי סדובסקי ותמיר טיקוצ'ינסקי מו"פ ערבה דרומית

דורון הולנד, עירית בן יעקב וכאמל חטיב – מינהל המחקר נווה יער

8/6

שני – יונאי

תוצאות ראשוניות (2008)

התגלו 50 עצים מעניינים

2 עצים בצבע אדום חזק עם טעם

סביר (בתמונה שני-יונאי לעומת 8/6)

